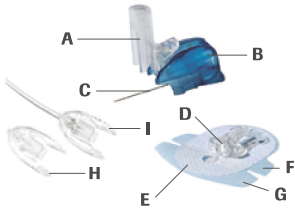


## Infusieset plaatsen



- A. Naaldkapje
- B. Handgreep
- C. Inbrengnaald
- D. Canule-behuizing
- E. Zelfklevende pleister
- F. Achterste deel van afdekfolie
- G. Voorste deel van afdekfolie
- H. Beschermpap
- I. Slanggedeelte



**1** Was je handen en neem de infusieset uit de verpakking. Bepaal de infusieplaats en desinfecteer deze zoals je zorgverlener je heeft geadviseerd.



**2** Klap het naaldkapje zo ver mogelijk omhoog.



**3** Breng de infusieset in onder een hoek van 20 tot 45°. Kies een infusieplaats die niet in de buurt ligt van taille, botten, littekenweefsel, navel of recente toedieningsplaatsen.



**4** Verwijder voorzichtig het voorste deel van de afdekfolie van de zelfklevende pleister.



**5** Druk het voorste deel van de zelfklevende pleister stevig op de infusieplaats en zorg ervoor, dat deze goed vastzit op de huid.



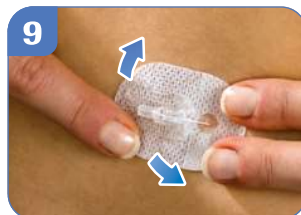
**6** Terwijl je de zelfklevende pleister goed op zijn plaats houdt, schuif je de handgreep met de inbrengnaald zijwaarts van de canulebehuizing.



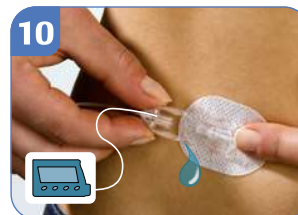
**7** Duw het naaldkapje terug in zijn oorspronkelijke positie en zorg ervoor dat het vastklikt. Gooi het geheel weg.



**8** Verwijder het achterste deel van de afdekfolie van de zelfklevende pleister.



**9** Druk de zelfklevende pleister stevig op de infusieplaats en zorg ervoor dat deze goed vastzit op de huid.



**10** Bevestig het slanggedeelte op de insulinepomp en vul deze conform de gebruiksaanwijzing van je insulinepomp. Zorg ervoor dat er geen luchtbellen in de slang zitten.



**11** Verbind het gevulde slanggedeelte met de canulebehuizing. Vul de canulebehuizing van de infusieset en de zachte canule met 0,9 U insuline en start vervolgens de toediening.

Lees de gebruiksaanwijzing van Accu-Chek Insight Tender voor gedetailleerde informatie.

Zachte canule	Lengte	13 mm	17 mm	
	Vulvolume	0,9 U*	0,9 U*	
	Vervangen	elke 2-3 dagen		
Slang	Lengte	40 cm	70 cm	100 cm
	Vulvolume	7 U*	11 U*	15 U*

ACCU-CHEK en ACCU-CHEK Insight zijn handelsmerken van Roche.  
© 2021 Roche Diabetes Care

Roche Diabetes Care Nederland B.V.  
Transistorstraat 41 | 1322 CK Almere | www.accu-chek.nl | 0800 - 022 05 85