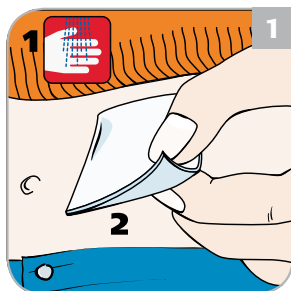
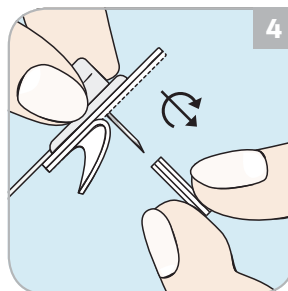


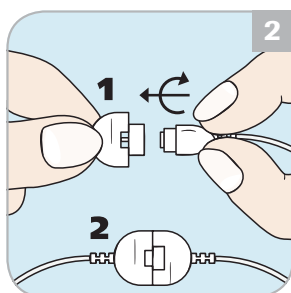
ACCU-CHEK® Rapid-D Link



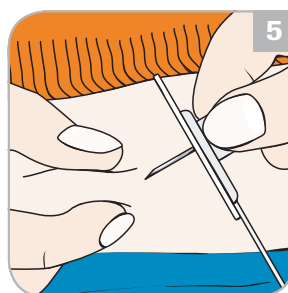
- 1 Was uw handen.
 - 2 Reinig de infusieplaats overeenkomstig de aanwijzingen van uw arts of diabetesverpleegkundige.
- Laat de infusieplaats drogen alvorens de Accu-Chek Rapid-D Link aan te brengen.



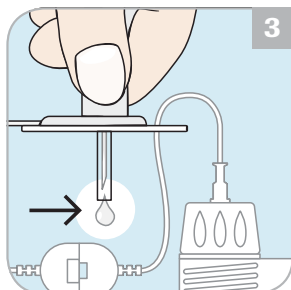
- Houd de Rapid-D Link met duim en wijsvinger van één hand aan de handgreep vast.
- Verwijder met de andere hand de afdekfolie van de zelfklevende pleister en draai de beschermhuls van de naald.



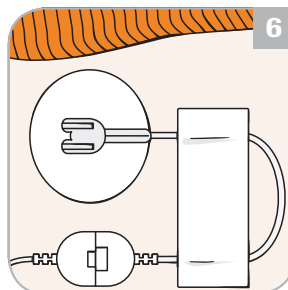
- Neem het naaldgedeelte en het slanggedeelte uit de steriele verpakking.
- 1 Houd de twee helften van de koppeling zodanig dat ze een kruis vormen.
 - 2 Pas de delen in elkaar en draai ze een kwartslag rechtsonder tot ze duidelijk waarneembaar en hoorbaar in elkaar klikken.



- Plooi met uw vrije hand de huid op de gereinigde plaats.
- Breng de Accu-Chek Rapid-D Link onder een rechte hoek in onder de huid.
- Druk de zelfklevende pleister stevig op de huid, zodat de Accu-Chek Rapid-D Link goed op zijn plaats lijft zitten.
- Buig de handgreep lichtjes in zijwaartse richting en verwijder deze. Zorg dat de zelfklevende pleister plat op de huid blijft zitten.



- Draai de Lueraansluiting in de adapter van de pomp.
- Vul de Rapid-D Link overeenkomstig de handleiding van de pomp totdat er medicatie uit de punt van de stalen naald druppelt.
- Controleer of er zich geen luchtballen in de patroon of infusieset bevinden.



- Schakel de pomp in.
- Als extra veiligheid kunt u een lus maken en deze fixeren met een pleister.

Lees de gebruiksaanwijzing van de Accu-Chek® Rapid-D Link voor gedetailleerde informatie.



Roche Diagnostics
Postbus 1007
1300 BA Almere
Telefoon 0800-022 05 85
www.accu-check.nl

ACCU-CHEK®
Leven. Zoals ik het wil.